



Isdefe

Su mejor aliado

Retos de la Ciberdefensa

Semana Naval de la Armada

Daniel Acuña Calviño
Director de Seguridad y Defensa

Índice

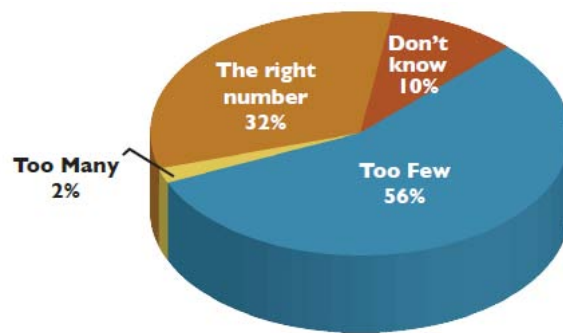
- Necesidad de profesionales en Ciberdefensa
- Importancia de la I+D+i
- La colaboración público - privada



Necesidad de profesionales en Ciberdefensa

Perfiles de Seguridad

- Existe una alta necesidad de profesionales expertos en ciberseguridad
- Perfiles más escasos (según (ISC)²):
 - ◆ Analista de Seguridad
 - ◆ Ingeniero de Planificación y Diseño de Seguridad
 - ◆ Auditor de Seguridad



Reto: Tener profesionales debidamente cualificados

- Profesionales adecuadamente formados
- Con experiencia en los puestos de trabajo requeridos
- También adiestrados y entrenados
 - Entrenamiento en técnicas de defensa, explotación y ataque
- Con conocimiento en el ámbito específico de la Defensa
- Que puedan tener un desarrollo profesional en este campo y por lo tanto permanencia en el puesto
 - Desarrollo a lo largo del tiempo con una carrera profesional adecuada



Iniciativas para Formación en materia de Ciberdefensa y Seguridad

■ Certificaciones y cursos de formación

- ◆ CESG
- ◆ ISACA, (ISC)², SANS...
- ◆ Cursos CCN-CERT



■ Iniciativas de Isdefe:

- ◆ Participación en la rama científica del CCD CoE
 - Apoyo a los ejercicios de Ciberdefensa (Locked Shields 2013)
 - Impartición de cursos de formación en ciberseguridad a naciones
 - Colaboración resto actividades CCD CoE
- ◆ Acuerdo de colaboración con CSFI
 - Primera edición en Europa de la certificación CSFI-DCOE



Certificación CSFI - Defensive Cyberspace Operations Engineer

- CSFI (The Cyber Security Forum Initiative) es una organización estadounidense sin ánimo de lucro, con sede en Omaha (NE) y en Washington DC.
 - ◆ Su misión es la de "proporcionar concienciación, orientación y soluciones de seguridad para la Ciberguerra a través de la colaboración, la educación, el trabajo voluntario y la capacitación para ayudar al Gobierno y a las Fuerzas Armadas de los EE.UU., así como a sus intereses comerciales y a sus aliados internacionales".
- Acuerdo de colaboración entre Isdefe y CSFI.
 - ◆ Firmado en enero de 2013.
- Primera Edición en Europa de la Certificación CSFI-DCOE:
 - ◆ Patrocinado por Isdefe para su personal y el del Ministerio de Defensa.
 - ◆ Se celebró del 6 al 11 de mayo de 2013.
 - ◆ En las instalaciones de Isdefe (calle Beatriz de Bobadilla, 3, Madrid).





Importancia de la I+D+i

La “I+D+i” del adversario

El Enemigo

La “I+D+i” del enemigo “no está crisis”

Los métodos y herramientas maliciosas evolucionan de forma rápida y constante



Ciberataques a bolsas de valores ponen a los mercados en riesgo

AGENCIAS / NUEVA YORK | Día 17/07/2013 - 20:59h



Microsoft sufre ciberataques aprovechando un error de Windows

BOSTON, 10 Jul. (Reuters/EP) -



Cada 22 segundos surge una nueva amenaza para Android

por Juan Ranchal | 12 de junio, 2013



Detectan dos nuevos programas muy maliciosos para Android

EFE / MADRID | Día 26/08/2013 - 17:28h

Importancia de la I+D+i



- Necesidad de orientar la I+D+i como un proceso continuo:
 - ◆ Investigación de nuevas tecnologías
 - ◆ Desarrollo de productos que aprovechen las nuevas tecnologías
 - ◆ Estudio de tecnologías existentes dotándolas de nuevas aplicaciones

- Se deben encaminar los esfuerzos en diferentes tipos de tecnologías:
 - ◆ Tecnologías para defender los sistemas
 - ◆ Tecnologías de obtención de información
 - ◆ Tecnologías para responder ante ciberataques



- Nuestra I+D+i debe ser capaz de estar a la altura de la “I+D+i” del “enemigo”

Importancia de la I+D+i

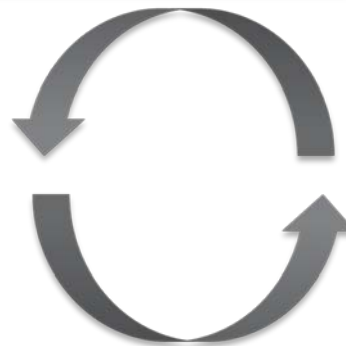
- Es de capital importancia la colaboración entre tres elementos cruciales:



Administración Central,
Autonómica y Local

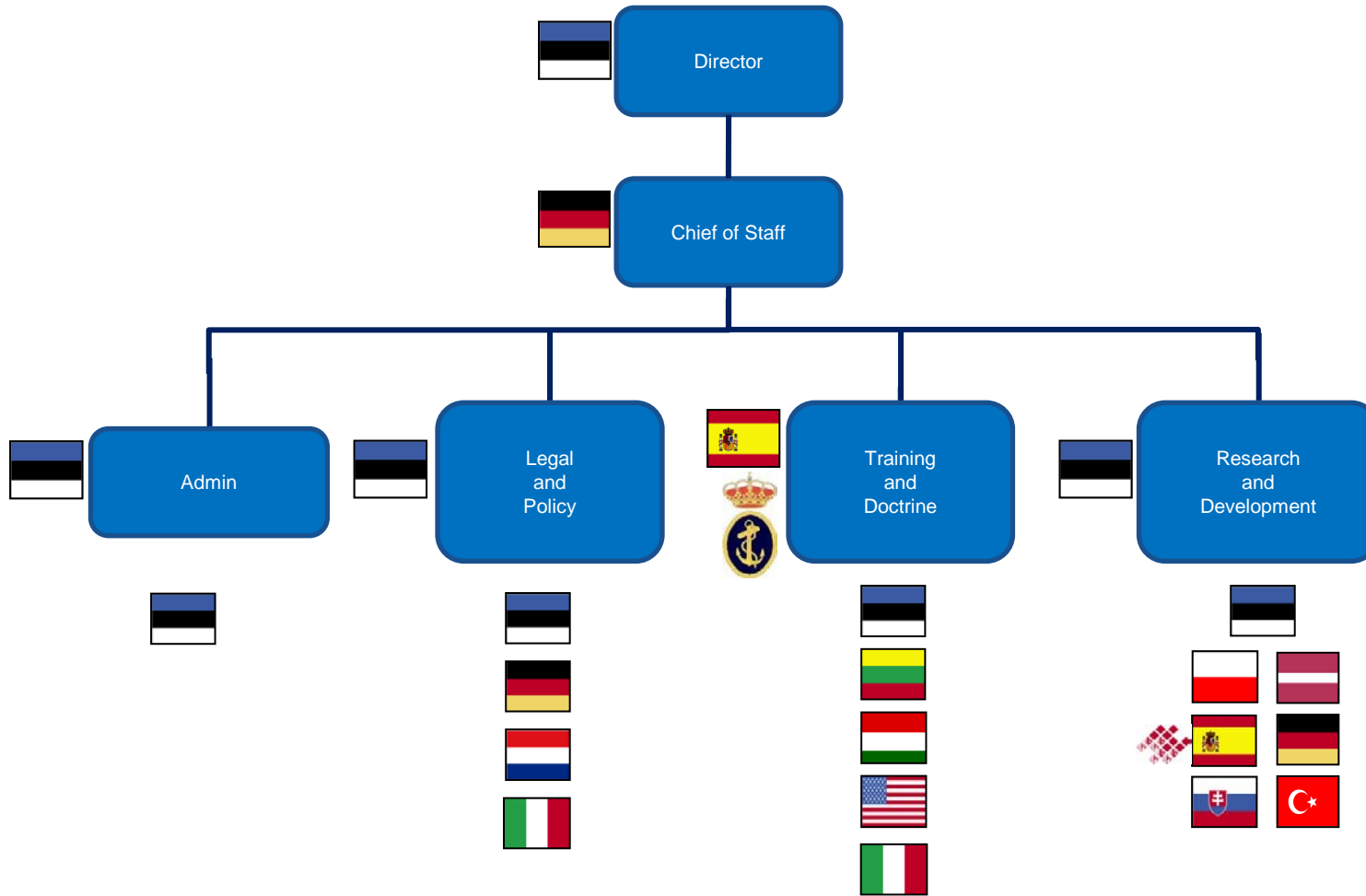


Universidades



Empresa privada

Participación de Isdefe en el NATO CCDCoE





La colaboración público - privada

Importancia de la colaboración público – privada (I)

- Integración de iniciativas con un fin común

- Importancia de la colaboración para el **sector público y privado**:
 - ◆ Disponer de apoyo mutuo para el tratamiento de las amenazas
 - ◆ Cooperación y trabajo conjunto que llevan a la consecución de objetivos más elevados
 - ◆ Fortalecimiento de la comunicación en los incidentes, siendo más eficientes en su gestión
 - ◆ Trabajo conjunto en estrategias de respuesta y recuperación ante ciberataques
 - ◆ Acceso a nuevas oportunidades de negocio



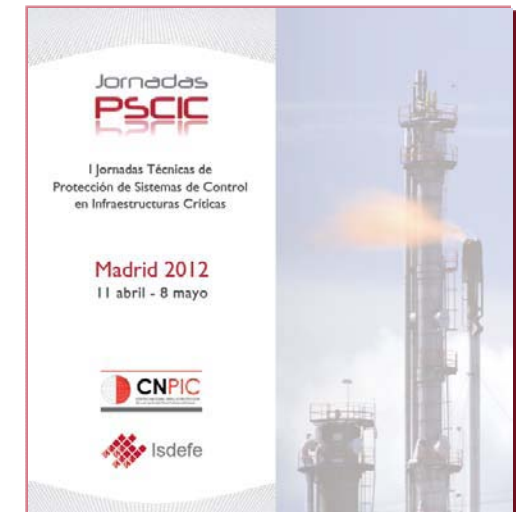
El Reto de la colaboración público - privada

- Claves para afrontar un proyecto común:
 - ◆ Afrontar el proyecto de forma ecuánime
 - ◆ Ambas partes deben obtener un beneficio proporcionado
 - ◆ Pro-actividad
 - ◆ Compromiso a largo plazo
 - ◆ Responsabilidad compartida
 - ◆ Flexibilidad
 - ◆ Establecimiento de confianza



Primeras Jornadas de Protección de Sistemas de Control en Infraestructuras Críticas (PSCIC)

- Fruto de la colaboración entre Isdefe, el CNPIC y los Operadores de Infraestructuras Críticas.
- 1ª Edición celebrada del 11 de abril al 8 de mayo de 2012, desarrolla una serie de sesiones prácticas, de ámbito nacional e inter-sectorial, para potenciar y valorar la adquisición de habilidades para la Protección de los Sistemas de Control en Infraestructuras Críticas, así como para evaluar sus procesos y procedimientos.
- Limitado a los Sectores Estratégicos de Energía, Nuclear y Transporte.
- Fueron invitados a participar 20 equipos:
 - ◆ Se incluyeron las mayores compañías nacionales que operaban Infraestructuras Críticas en los citados sectores. (16 equipos)
 - ◆ También algunos organismos con responsabilidades sectoriales en la Protección de las Infraestructuras Críticas: Ministerio de Fomento, Ministerio de Industria, Energía y Turismo, Consejo de Seguridad Nuclear y Centro Nacional de Inteligencia. (4 equipos)



Conclusiones

- Se necesitan profesionales altamente cualificados en materia de ciberdefensa para poder hacer frente a las amenazas del ciberespacio.
- La I+D+i es fundamental para poder estar a la altura del enemigo.
- La colaboración público – privada permite alcanzar objetivos más ambiciosos, así como mejores resultados con un beneficio común.



Isdefe

Su mejor aliado

Daniel Acuña Calviño
Director de Seguridad y Defensa

Isdefe
C/ Beatriz de Bobadilla, 3
28040 Madrid
Tel.: +34 91 411 50 11
Email: general@isdefe.es
www.isdefe.es